

BEZPEČNOST V DOMÁCÍM PROSTŘEDÍ A MOŽNOSTI TÍŠŇOVÉ PÉČE

PAMPELIŠKA PŘELOUČ, Z. S., ŽIVOT PLUS, Z. Ú.,
SOCIÁLNÍ ODBOR MĚSTA PŘELOUČ



PREVENCE A POMOC

- Chytrý telefon aplikace Záchranka
- Tlačítkový telefon SOS tlačítko
- Chytré hodinky
- Nouzové tlačítko města Přelouč
- Tísňová péče

APLIKACE ZÁCHRANKA A SOS TLAČÍTKO

ZÁCHRANKA
Mobilní aplikace pro tísňové volání

Nouzové tlačítko
Horská služba
Databáze AED
Přenos obrazu
Pomoc v zahraničí
Varovná upozornění

Stáhnout v App Store
NYNÍ NA Google Play
OBJEVUJÍ S AppGallery

GENERÁLNÍ PARTNER
Nadace Vodafone

WITH THE SUPPORT OF

ČZS ČR
ČER
ČER



NOUZOVÉ TLAČÍTKO MĚSTA PŘELOUČ



Přidělení je možné v Přelouči a místních částech (Lhota, Škudly, Mělice, Lohenice, Štěpánov, Tupesy a Klenovka)+Břehy

Určeno prioritně osamělým osobám a manželským párům v pokročilém věku

Žádost o přidělení nouzového signalizačního zařízení – sociální odbor

Instalace, servis, uložení klíčů a případné poskytnutí **pomoci-Městská policie**

Přelouč

Základní informace:

Voděodolný náramek s nouzovým tlačítkem.

Dosah jen v rámci bytu a nejbližším okolí.

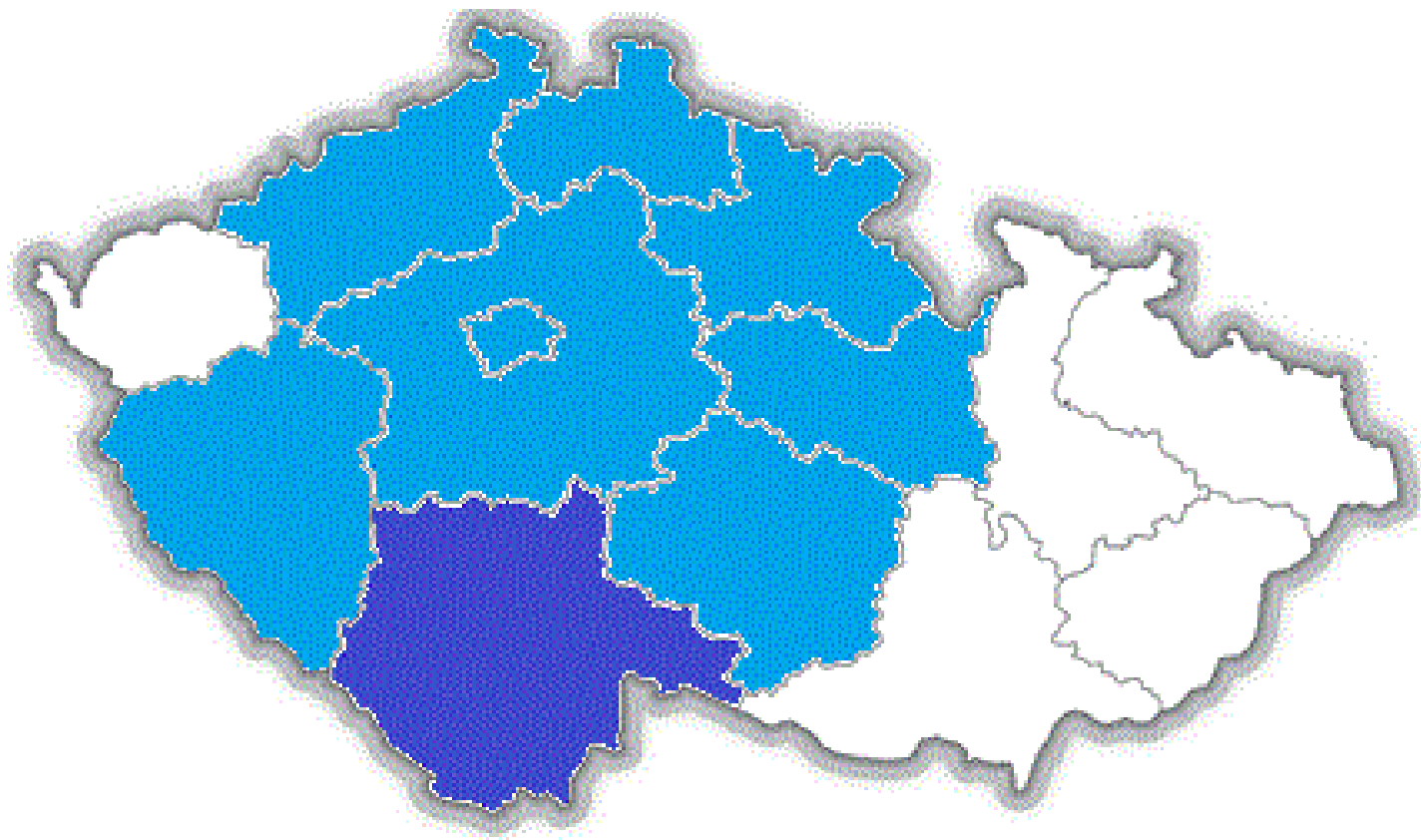
Nutné potvrzení žádosti lékařem.

Nutný popis životní situace žadatele.

Celkový počet NSZ: 36+2

Aktuálně volných k dispozici: 2

Pravidelná kontrola funkčnosti.



ŽIVOT PLUS, Z.Ú.

- 1. Tísňová péče s nadregionální působností**
 - ✓ Poskytování služby od roku 1994
 - ✓ Od roku 2018 název **Život Plus, z.ú.**
- 2. Tísňová péče pro Jihočeský kraj**
 - ✓ Od 1. 1. 2022 v síti sociálních služeb Jihočeského kraje
 - ✓ Pobočka Špidrova 47/42, Vimperk
- 3. Odborné sociální poradenství**
 - ✓ Terénní služba s celorepublikovou působností
 - ✓ Kurzy pro neformální pečující, kurzy pro seniory se zaměřením na ovládnutí komunikačních technologií, besedy pro veřejnost (university 3. věku, školy)
 - ✓ Sociální pracovníci, kvalifikovaný psycholog

Posláním služby je prohlubování kvalitního a důstojného života seniorů a osob se zdravotním postižením v domácím prostředí se zachováním přirozených vazeb na rodinu a sociální okolí.

TÍSŇOVÁ PÉČE

Zákon č. 108/2006 Sb., o sociálních službách, ve znění pozdějších předpisů

a vyhláška č. 505/2006 Sb., kterou se provádějí některá ustanovení Zákona o sociálních službách, ve znění pozdějších předpisů.

§ 41

Tísňová péče je terénní služba, kterou se poskytuje nepřetržitá distanční hlasová a elektronická komunikace s osobami vystavenými stálému vysokému riziku ohrožení zdraví nebo života v případě náhlého zhoršení jejich zdravotního stavu nebo schopností.



KOMU A KDY TÍSŇOVÁ PÉČE POMÁHÁ?

Cílová skupina

- ✓ Primární: Senioři, osoby se zdravotním postižením, osoby s chronickým onemocněním od 18let věku jejichž motorické a kognitivní schopnosti umožňují využití dostupných forem tíšňových zařízení.
- ✓ Sekundární: Osoby pečující, rodinní příslušníci

TP pomáhá v krizových situacích doma i venku

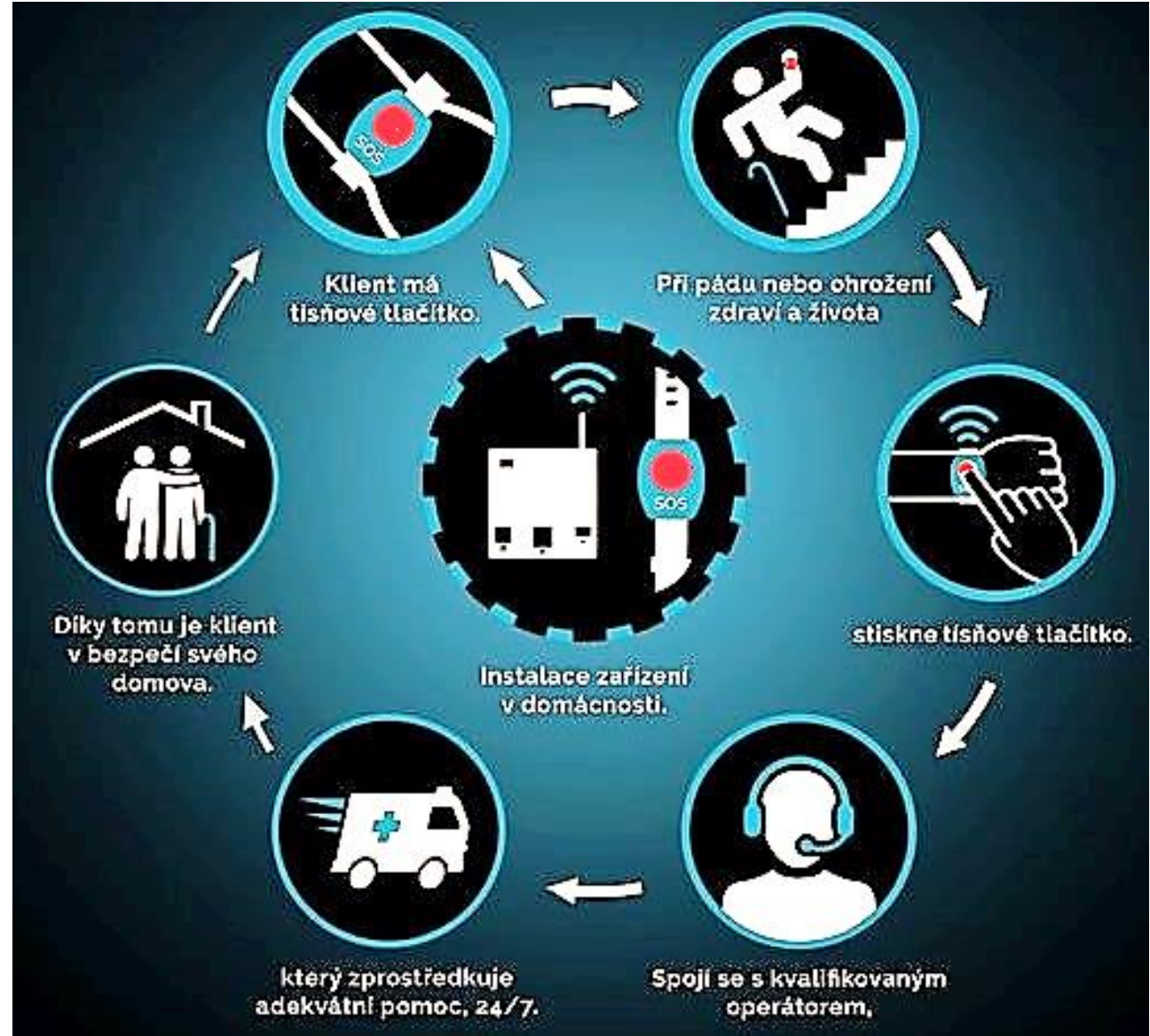
- ✓ Pád s nemožností vstát
- ✓ Náhlé zhoršení zdravotního stavu nebo schopností
- ✓ Havarijní situace, např: požár, únik plynu, výpadek elektrického proudu
- ✓ Ohrožení cizí osobou, např. podomní prodejce



JAK POMOC PROBÍHÁ?

- ✓ Zařízení tísňové péče
- ✓ Dispečink tísňové péče 24/7/365
- ✓ Kontaktní osoby
- ✓ Městská policie
- ✓ Složky integrovaného záchranného systému

Tísňová péče nenahrazuje rychlou zdravotnickou pomoc ani jiné sociální služby.





ZAŘÍZENÍ TÍSŇOVÉ PÉČE

✓ STACIONÁRNÍ ZAŘÍZENÍ NOVO

✓ VČETNĚ SIM KARTY

✓ Tísňový telefon pro hlasovou komunikaci (zapojení do sítě, záložní zdroj napájení pro případ výpadku el. proudu)

✓ Pohybový senzor pro detekci aktivity (baterie vydrží cca dva 2 roky)

✓ Tísňové tlačítko na ruku nebo na krk (baterie vydrží cca dva 2 roky), oplachuvzdorné

✓ Na tísňový telefon lze zavolat z jakéhokoliv telefonu

ZAŘÍZENÍ TÍŠŇOVÉ PÉČE

✓ MOBILNÍ ASISTIVNÍ TECHNOLOGIE

- ✓ VČENĚ SIM KARTY
- ✓ Chytré hodinky se systémem Android
- ✓ Mechanické a softwarové SOS tlačítko
- ✓ Zobrazují čas, stav nabití baterie a sílu mobilního signálu
- ✓ Lokalizace GPS
- ✓ Možnost nastavení prostorového perimetru
- ✓ Výdrž baterie cca 13 hodin v závislosti na používání a síle mobilního signálu
- ✓ Upozornění na nízký stav baterie (zasláním SMS nebo voláním)
- ✓ Na hodinky lze volat z jakéhokoliv telefonu
- ✓ Součástí nabíječ s nabíjecím adaptérem
- ✓ Doba napájení cca 2 hodiny
- ✓ Oplachuvzdorné



DISPEČINK TÍSŇOVÉ PÉČE

Umožňuje dosažitelnost služby po celém území ČR,
zajišťuje nepřetržitý provoz v režimu 24 hodin denně, 7 dní v týdnu, 365 dní v roce,
pracoviště dispečinku se nachází v Kutné Hoře,
dispečink obsluhuje kvalifikovaný personál (PSS, SP)
zajišťuje zprostředkování okamžité adekvátní pomoci v případě krizové situace.



POSKYTNUTÍ POMOCI

1. Kontaktní osoba:

Ten kdo má klíče od uživatelovy domácnosti a může nejrychleji osobně ověřit situaci.

Rodina, známý, soused, pečovatelská služba, asistent sociální péče

TP pracuje s přirozenou vztahovou sítí uživatele.

2. Bezpečnostní venkovní trezor na klíče

3. Městská policie: možnost uložení klíčů od domácnosti na služebně městské policie

(v městech s dohodnutou spoluprací)

4. Složky integrovaného záchranného systému



PRAVIDELNÝ KONTAKT

Individuální dohodnutí pravidelného kontaktu při osobní návštěvě nebo telefonicky s pracovníkem Tísňové péče (volitelné) v konkrétní dny a časy.

- ✓ Jak se Vám daří?
- ✓ S čím Vám můžeme pomoci?
- ✓ Podpora zdraví (např.: připomenutí léků, pitného režimu, denních aktivit aj.)
- ✓ Nácvik použití zařízení tísňové péče
- ✓ Poskytnutí informací dle aktuální potřeby - poradenství

Cílem je podpora sociálního fungování, prevence sociální izolace uživatele.

OSOBNÍ NÁVŠTĚVA V DOMÁCNOSTI

Návštěva pracovníkem tísňové péče (terénní pracovník v sociálních službách, sociální pracovník, servisní technik)

Četnost návštěv je individuálně dohodnuta nebo po domluvě ve výjimečných případech (např.: při zhoršení schopností aj.)

Pomoc s vyřízením nepojistných sociálních dávek (PnP, PnB, PnM, POZP, parkovací průkaz, PZvIP aj., dávky hmotné nouze (doplatek na bydlení, příspěvek na živobytí, mimořádná okamžitá pomoc aj.)

poradenství v oblasti kompenzačních a rehabilitačních pomůcek a úpravách bytu

návaznost na další sociální, zdravotní služby, nadační fondy, svépomocné skupiny aj. dle individuálních potřeb

podpůrná pomoc ve složitých životních situacích (nemoc, finanční problémy, vztahové problémy, úmrtí blízké osoby, celkové vyčerpání z dlouhodobé péče o osobu blízkou aj.)

nutný servis zařízení tísňové péče (výměna baterií v čidle pohybu, v tísňovém tlačítku, revize zařízení aj.)

- ✓ Maximální výše úhrady za poskytování tísňové péče se rovná skutečným nákladům na provoz technických komunikačních prostředků.
- ✓ Maximální cena stanovená MPSV ČR 750,- Kč za měsíc.
- ✓ **Život Plus: jednotná cena 400,- Kč za měsíc**
- ✓ **Službu lze hradit z příspěvku na péči.**

CENA SLUŽBY

JAK SE STÁT UŽIVATELEM TÍSŇOVÉ PÉČE ŽIVOT PLUS?



Zájemce kontaktuje dispečink na tel. **724 182 325** nebo e na e-mail: **operator@zivotplus.cz**



Zájemce poskytne telefonický kontakt.



Zájemci zatelefonuje **sociální pracovníce**, vysvětlí podrobnosti služby a dohodne termín sociálního šetření v domácnosti zájemce.



Na **sociálním šetření** sociální pracovníce představí sociální službu a koncová zařízení tísňové péče, **posoudí životní situaci** zájemce, poskytne **sociální poradenství**. V případě zájmu pomůže se sepsáním **žádosti** o poskytnutí sociální služby.



Pokud se zájemce rozhodne využívat službu, sociální pracovníce dohodne termín podpisu **smlouvy o poskytnutí sociální služby** a předání zařízení tísňové péče.

Dispečink Život Plus
NONSTOP linky:

724 182 325

327 532 900

operator@zivotplus.cz

www.zivotplus.cz

KONTAKTY



SROVNÁNÍ



Život+

Nouzové tlačítko města Přelouč

Dostupnost jen Přelouč a místní části

Není hlasové propojení

Nutné potvrzení žádosti lékařem

Kdo může žádat: možné v Přelouči a místních částech (Lhota, Škudly, Mělice, Lohenice, Štěpánov, Tupesy a Klenovka)+Břehy

Ověření krizové situace s příjezdem MP (není ověřováno vzdáleně, možný omyl)

Kontakt jen při příjezdu MP

Poskytováno bezplatně

Tísňová péče Život Plus

Dostupnost takřka po celé ČR

Obousměrné hlasové propojení

Přidělení možné bez lékař. potvrzení

Kdo může žádat: nadregionální působnost (kromě jiného kdekoli v Pardubickém kraji)

Vzdálené ověření krizové situace

Využití kontaktních osob

Pravidelný kontakt

Cena 400,- Kč



Pampeliška



Pampeliška

PŘELOUČ

Od září 2023 pomáhá křehkým seniorům na Přeloučsku také Pampeliška.

**Naším cílem a smyslem je
životy seniorů ULEHČIT i ODLEHČIT.**

- Vytváříme příležitosti pro setkávání a nové zážitky (např. Kafičko)
- Pomáháme v nelehké životní situaci (věcný dar, doprovody, vyřízení úředních záležitostí)
- Podílíme se na osvětě důležitých témat
- Plníme přání (např. výlet na oblíbené místo, za kamarády)
- Propojujeme seniory s dobrovolníky

PAMPELIŠKA POSKYTUJE SVÉ SLUŽBY BEZPLATNĚ.



KONTAKT:

Daniela Stráníková

739 408 024

pampeliskaseniorum@gmail.com